

Szógyi Attila játéka  
2-5 játékos részére  
12 éves kortól

# AVE ROMA

## PREATOR



10 db 2 oldalas területi bónuszjelző



Ha ezt a kiegészítőt használjátok a játékhoz, vegyétek ki a területpontozó kártyát a játékból. Megváltozik a területek pontozása, illetve egyéb jutalmakat is kaphattok.

### Előkészületek

Sorsoljatok ki 5 db tetszőleges lapkát a bónuszjelzők közül, majd helyezzetek egyet-egyet egy választott oldalukkal felfelé a területek szürke sávjai mellé!

### Játékmenet

A területi bónuszjelzők 3 féle jutalmat adhatnak:

- **Győzelmi pontokat:** Győzelmi pontot jelölő szintre lépve vagy rajtuk áthaladva, azonnal pontot kaptok.



- **Azonnali jutalmakat:** Ezekre a szintekre érve vagy rajtuk áthaladva a játékos azonnal begyűjtheti a jelzett jutalmat (kis villám ikon jelzi ezeket).



1 / 2 politikai befolyás



1 / 2 területi befolyás



1 tetszőleges kártya a jelölt típusból. Csak a táblán lévő lapokból választhattok. Ha üres minden kártyahely, akkor nincs jutalom.

- **Állandó nyersanyagbevétel:** Azokon a szinteken, ahol valamilyen nyersanyag (felesleg, pénz, alap nyersanyag) szerepel, állandó bevételhez juttok.



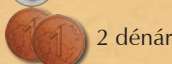
alap nyersanyag



adott színű alap nyersanyag



felesleg



2 dénár



5 dénár

IV		Példa: Ezen állás szerint a <b>sárga</b> játékos bevétele 2 dénár . A <b>zöld</b> játékos bevétele 2 dénár  és 1 felesleg . Az Akciófázis kezdetén megkapják ezeket a bevételeket.
II		

Az Akciófázis kiegészül egy plusz lépéssel. A fázis kezdetén, mindenki, aki állandó bevételre tett szert a korábbi fordulóban, a területi befolyásszintjeinek megfelelően bevételt kap. Vegyétek át a jelzett nyersanyagokat melyek az egyes területeken a jelölők melletti és alatti szinteken vannak! Ez után kezdetét veheti a munkások kiküldése a szokásos módon.

**Barna befolyásjelölő (játék vége):** A területen lévő játékosok a helyezéseik alapján további pontokat kaphatnak a szintek pontjain felül. Az alap játéktól eltérően a barna kocka nem rántja le maga mellé az első helyezett játékos. Helyette plusz pontokat ad. Az első játékos kapja a barna jelölő szintjének megfelelő győzelmi pontot (maximum 7), a többiek pedig mindig a felettük lévő játékos pontjainak felét, lefelé kerekítve. *Pl. ha a barna jelölő a 7. szinten végzett, akkor az 1. Játékos 7 pontot, a 2. 3 pontot, a harmadik pedig 1 pontot kap a megszerzett jutalmakon felül.*